

VILLAS
LYSÉA

DOSSIER DE PLANS
VILLA A



Villa A

Orientation	Ouest
Pièces	5
Chambres	3
Surface utile	267,5 m ²
Surface terrasse	14,2 m ²
Surface jardin	209 m ²
Places de parking	2

VILLAS LYSEÁ





Villa A

REZ-DE-CHAUSSÉE

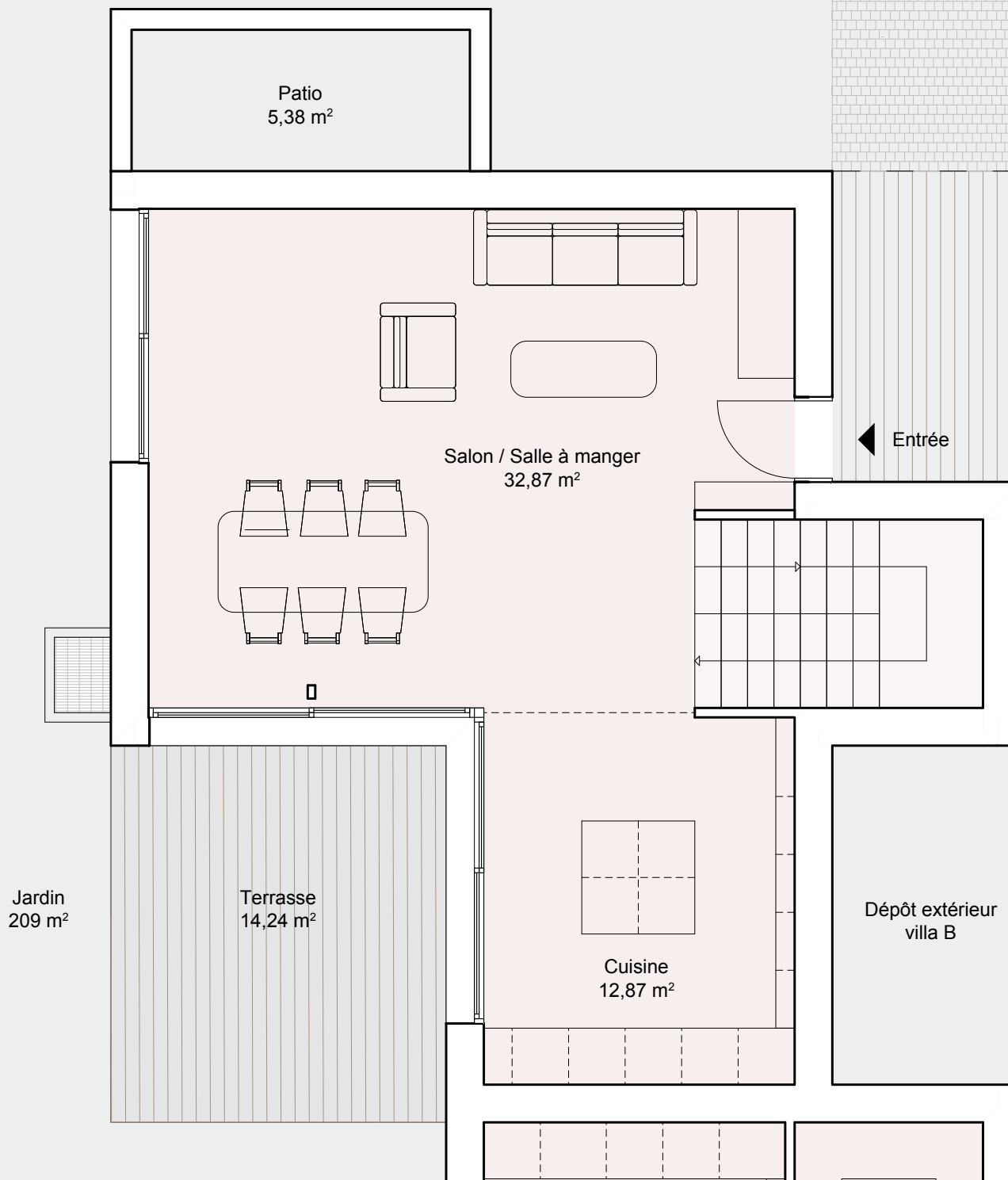
Salon / Salle à manger 32,87 m²

Cuisine 12,87 m²

Terrasse 14,24 m²

Jardin 209 m²

VILLAS LYSEA



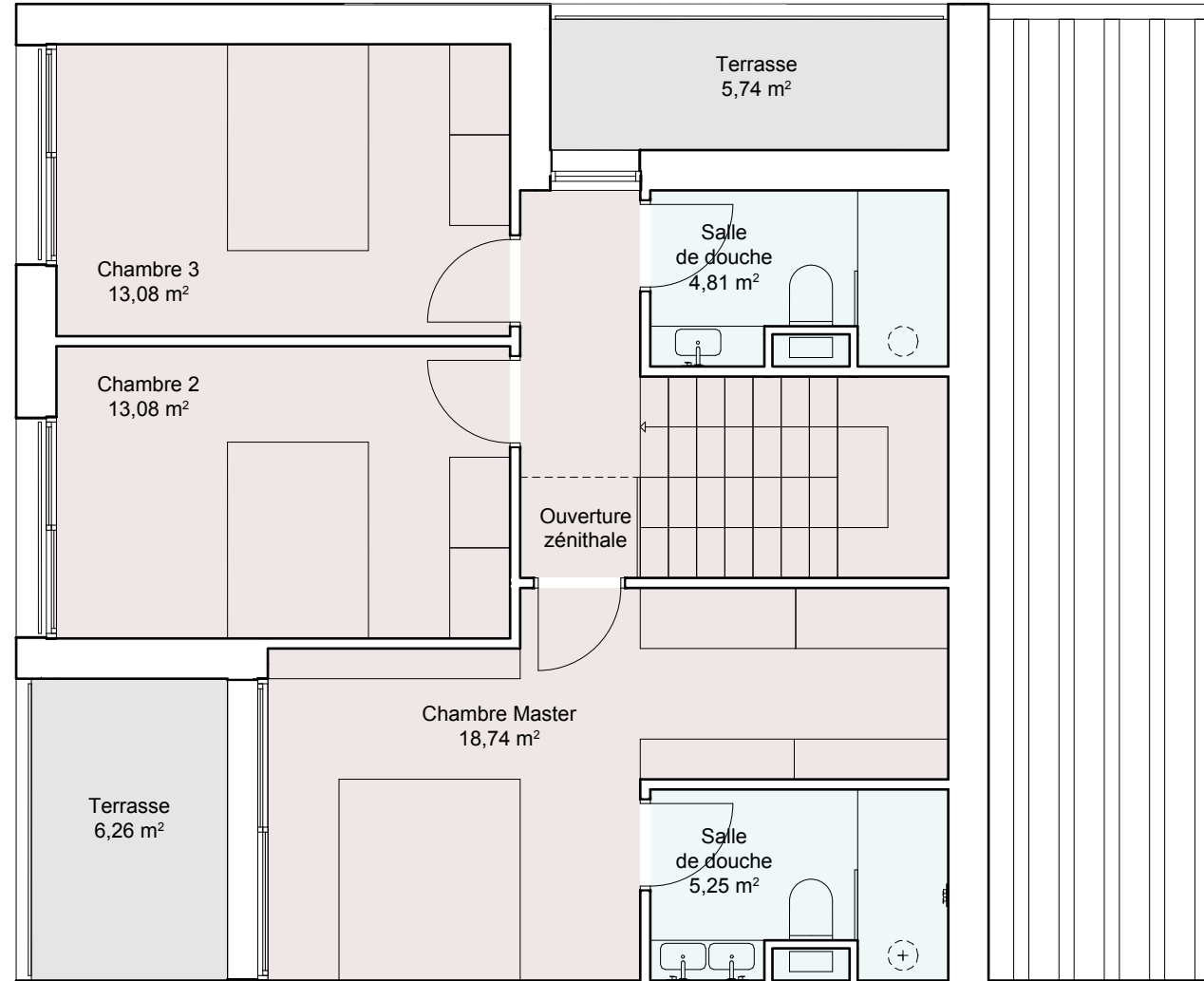


Villa A

ÉTAGE

Chambre Master	18,74 m ²
Salle de douche	5,25 m ²
Chambre 2	13,08 m ²
Chambre 3	13,08 m ²
Salle de douche	4,81 m ²
Terrasses	12 m ²

VILLAS LYSÉA



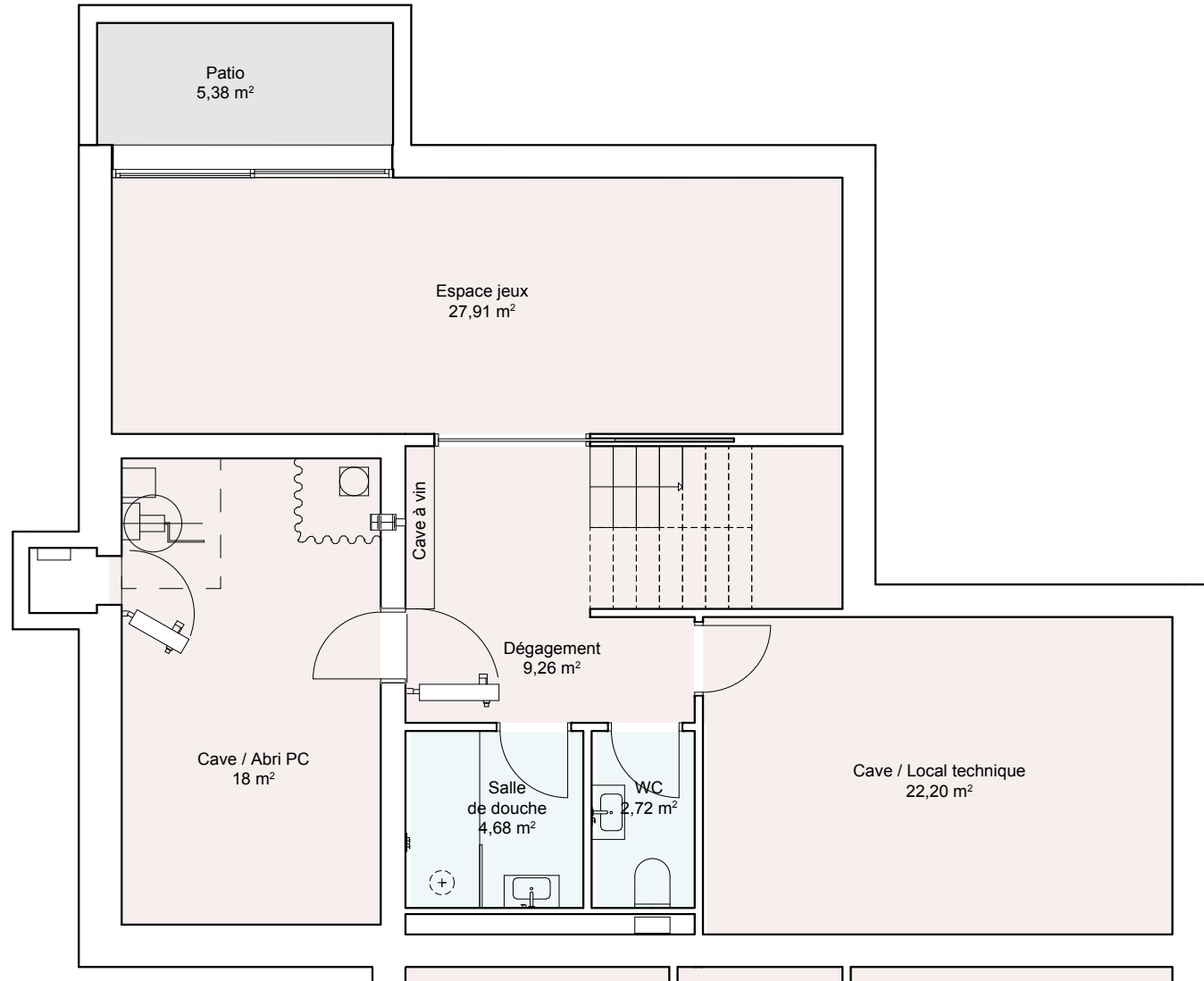


Villa A

SOUS-SOL

Espace jeux	27,91 m ²
Cave / local technique	22,20 m ²
Cave / Abri PC	18 m ²
Salle de douche	4,68 m ²
WC	2,72m ²
Cave à vin	1,70 m ²
Patio	5,38 m ²

VILLAS LYSEÁ





VILLAS
LYSÉA

Naef | Projets Neufs

+41 22 839 39 80

promotion.ge@naef.ch

Av Eugène Pittard 14-16, 1206 Genève

naef | Projets
neufs

Toutes les informations répertoriées dans cette brochure, notamment les surfaces, les plans et les images 3D, sont utilisées à des fins publicitaires.
Elles sont communiquées à titre indicatif et n'ont aucune valeur contractuelle pouvant engager Naef Immobilier SA.